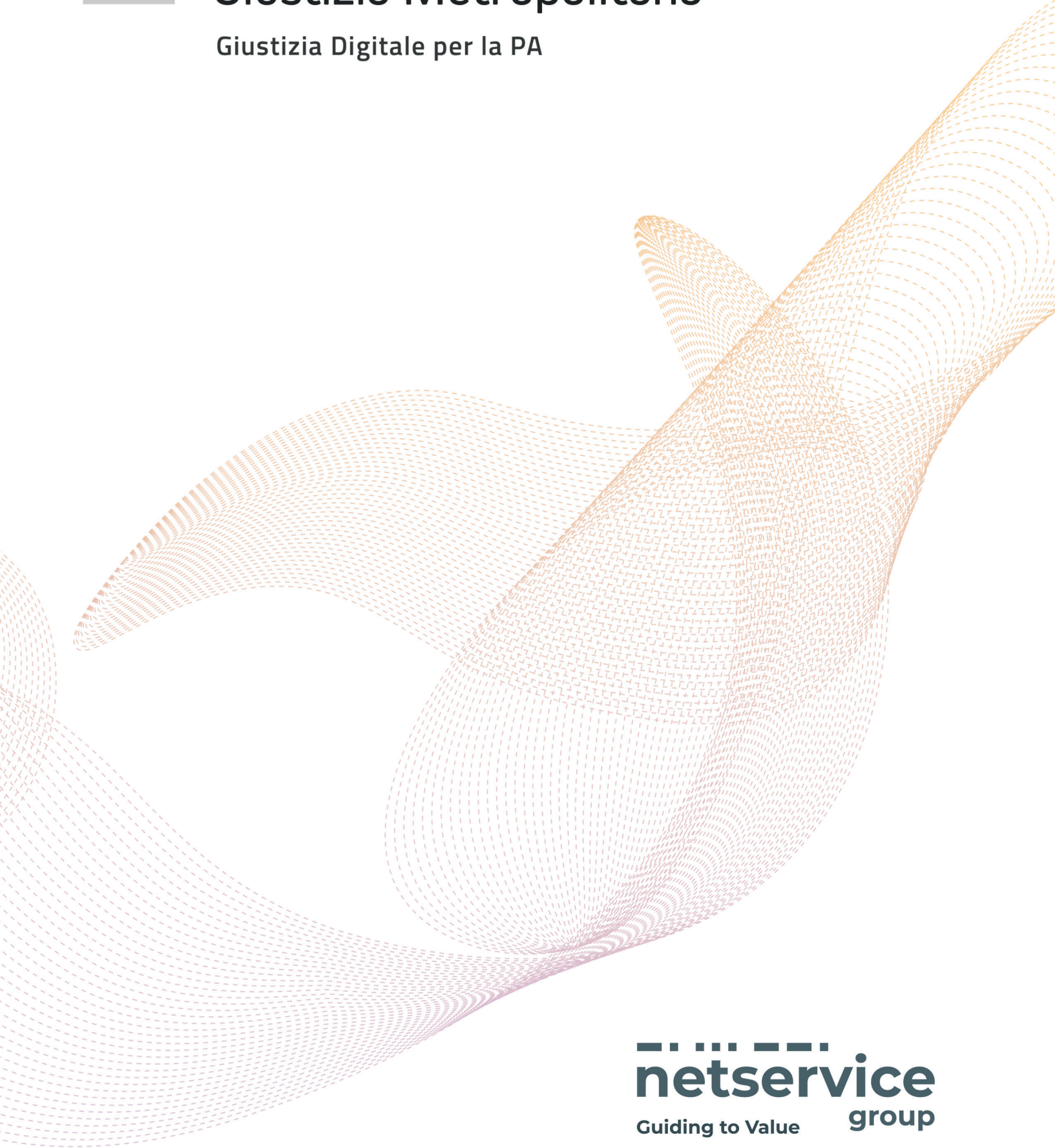




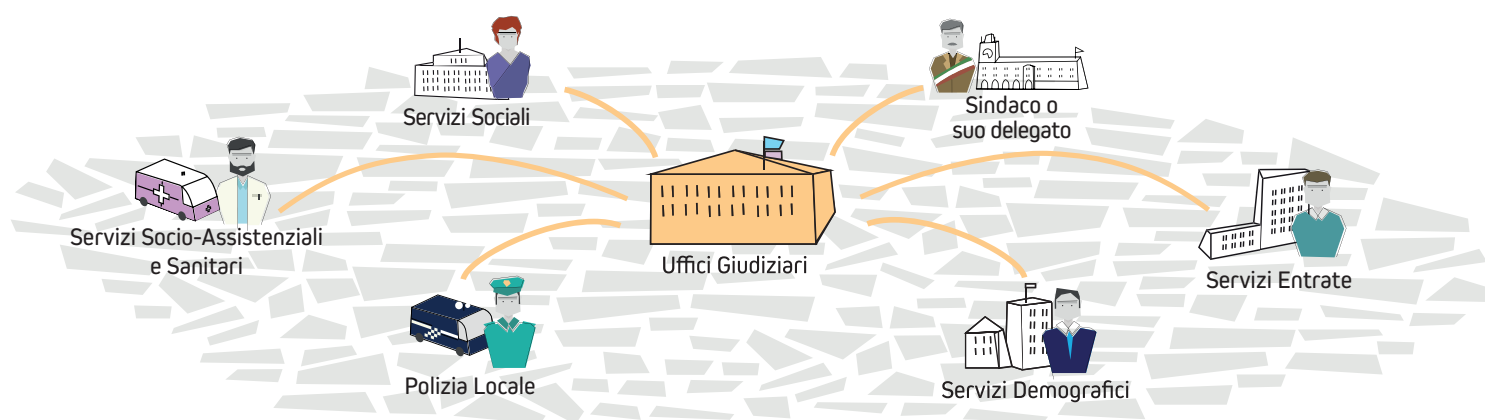
# Giustizia Metropolitana®

Giustizia Digitale per la PA





Scopri come digitalizzare e rendere efficienti i flussi di lavoro della tua organizzazione, riducendone i tempi ed i costi.

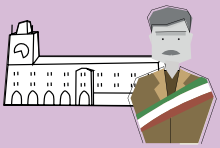


Giustizia Metropolitana® è l'unica soluzione tecnologica in grado di abilitare a norma di legge la gestione digitale e telematica dei procedimentiche che le Amministrazioni Pubbliche gestiscono in rapporto con gli Uffici Giudiziari.

## A quali Amministrazioni è rivolto?

Comuni e Unioni di Comuni  
Città Metropolitane e Province  
Enti Socio-Assistenziali e Sanitari

### Chi sono gli **utenti**?



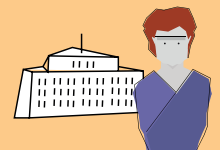
**Sindaco o  
suo delegato**

Verifica online della documentazione (certificati medici) e firma remota dell'ordinanza dispositiva dei procedimenti sanitari obbligatori (ASO, TSO, TSOe).



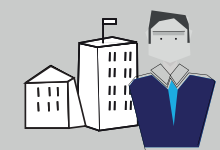
**Polizia  
Locale**

Gestione dei procedimenti di opposizione a sanzioni amministrative innanzi al Giudice di Pace (ordinanze-ingiunzioni ex art. 22 e ss. L.689/1981); gestione dell'intero flusso dei procedimenti sanitari obbligatori (ASO, TSO, TSOe).



**Servizi  
Sociali**

Gestione Amministrazioni di sostegno, Tutele e Curatele (istanze di apertura e/o svolgimento incarichi a seguito di nomina) presso il Tribunale ordinario e Tribunale per i minorenni. Invio delle segnalazioni alla Procura del Tribunale per i minorenni. Depositi di relazioni e pareri nei procedimenti relativi al diritto di famiglia (separazioni, divorzi, regolamentazione esercizio responsabilità genitoriale ecc.)



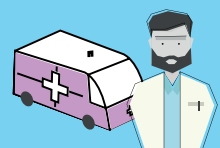
**Servizi  
Demografici**

Ricezione e invio conferma di avvenuta trascrizione nei Registri di Stato civile degli atti e dei provvedimenti giudiziari trasmessi dagli Uffici Giudiziari ai sensi e per gli effetti del DPR 369/2000.



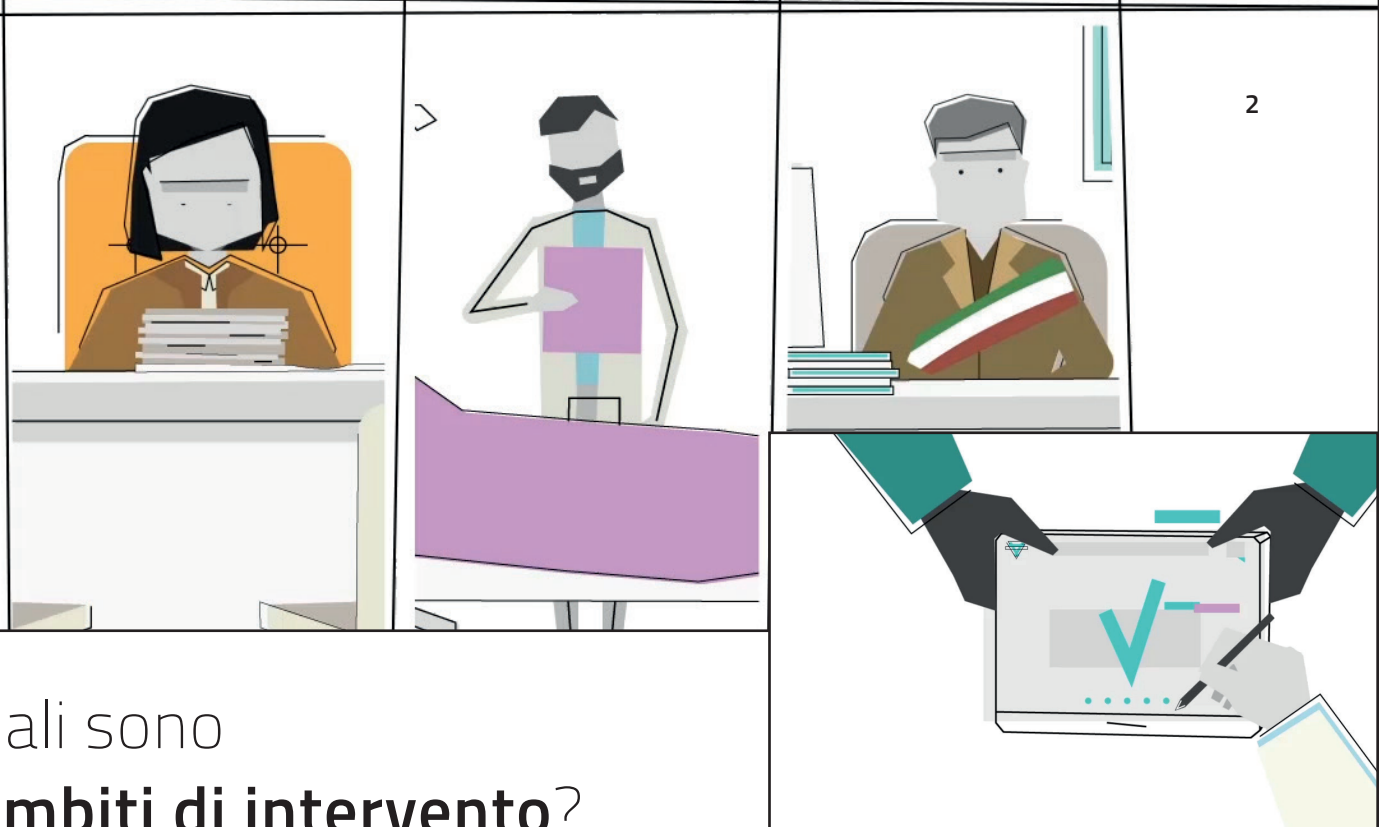
**Servizi  
Entrate**

Gestione dei procedimenti di escussione dei tributi degli Enti: iscrizione di pignoramenti mobiliari diretti e presso terzi, atti di intervento nelle procedure esecutive mobiliari e immobiliari. Istanze per la ricerca con modalità telematiche dei beni da pignorare ex art. 492 bis cpc. Ricorsi per la liquidazione giudiziale e la liquidazione controllata ecc.



**Servizi Socio-  
Assistenziali  
e Sanitari**

Richieste di apertura Amministrazioni di sostegno, Tutele e Curatele presso il Tribunale ordinario e Tribunale per i Minorenni. Invio segnalazioni alla procura presso il Tribunale per i Minorenni.



## E quali sono gli ambiti di intervento?

Con il D.Lgs n. 149/2022 (Riforma Cartabia) di riforma del processo civile, è stata introdotta l'obbligatorietà, anche per le Amministrazioni Pubbliche Locali, del deposito telematico di tutti gli atti e documenti del processo.

Giustizia Metropolitana fornisce alle Amministrazioni Pubbliche Locali le soluzioni applicative per supportare la gestione digitale e telematica delle procedure relative a:

### Tutele, curatele e amministrazioni di sostegno

Gestione digitale e telematica delle procedure di "Volontaria Giurisdizione" per:

- nomina degli amministratori /tutori /curatori e i relativi adempimenti;
- deposito, ricezione di comunicazioni e notifiche di cancelleria;
- effettuazione dei pagamenti telematici;
  - consultazione dei fascicoli

### Riscossione crediti (attraverso procedure esecutive)

Amministrazioni pubbliche locali (Comuni) <->

Uffici Giudiziari (Tribunale)

- Gestione digitale e telematica delle attività finalizzate alla riscossione coattiva dei crediti con deposito
- ricezione di comunicazioni e notifiche di cancelleria
- effettuazione dei pagamenti telematici
- consultazione dei fascicoli

### Ricorsi avverso sanzioni amministrative presso il Giudice di Pace

Amministrazioni pubbliche locali (Comuni) <->

Uffici del Giudice di Pace (Tribunale)

- Gestione digitale e telematica delle procedure relative ai ricorsi avverso sanzioni amministrative con deposito
- ricezione di comunicazioni e notifiche di cancelleria
- effettuazione dei pagamenti telematici
- consultazione dei fascicoli

### Aggiornamenti dei Registri di Stato Civile

Amministrazioni pubbliche locali (Comuni) <->

Uffici Giudiziari (Tribunale)

- Gestione digitale e telematica delle attività di aggiornamento dei registri di stato civile a seguito di procedimenti di separazioni
- Divorzio
- Modifica dei dati anagrafici
- Assegnazione di cittadinanza (ricezione di comunicazioni e notifiche di cancelleria)
- Comunicazioni di conferma di avvenuto aggiornamento
- consultazione dei fascicoli sanzioni amministrative con deposito

### Procedimenti Sanitari Obbligatori (ASO, TSO, TSOe)

Amministrazioni pubbliche locali (Comuni, AUSL, ASP) <->

Uffici Giudiziari (Tribunale)

Gestione digitale e telematica delle procedure di Trattamenti Sanitari Obbligatori e Accertamenti Sanitari Obbligatori:

- apertura
- rinnovo
- Trasferimento
- chiusura

# Cosa succede ancora **oggi?**

## Strumenti e processi ormai superati nei flussi di lavoro tra Enti Pubblici e Uffici Giudiziari

La PA italiana risulta ancora impegnata nel portare a compimento quella transizione digitale e green richiesta dal **PNRR 2024 (DL 19/2024 pubblicato nella GU n.52 del 2/03/2024)**.

La maggior parte delle Pubbliche Amministrazioni Locali infatti utilizzano ancora procedure e strumenti analogici per redigere i documenti e depositano con diverse modalità. Le regole non sono univoche sulla produzione del documento, sulle sottoscrizioni digitali, sulle attestazioni di conformità, sulle notifiche di deposito e sulla conservazione dei dati.

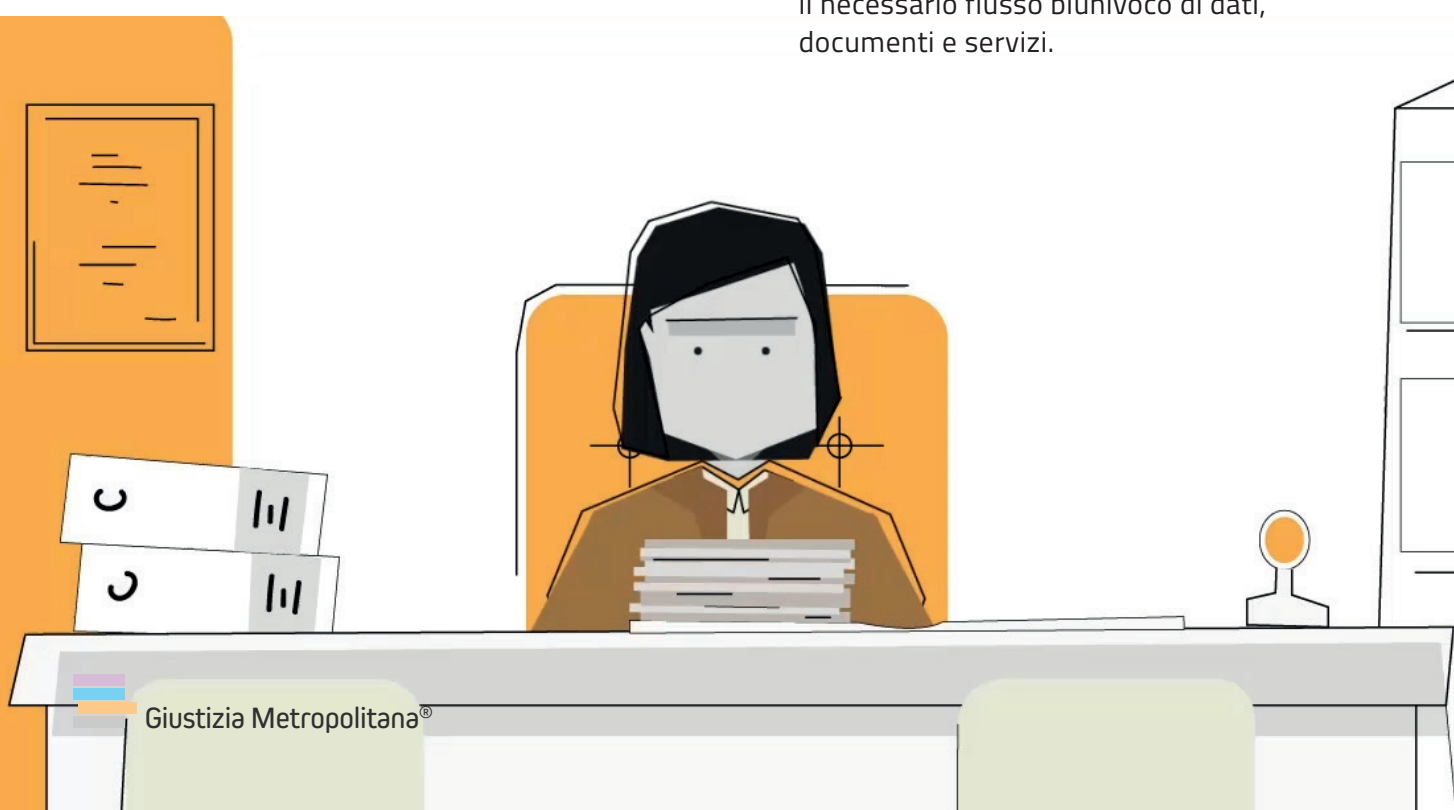
L'attuale processo telematico, che il Codice dell'Amministrazione digitale e il regolamento europeo eIDAS vorrebbero strutturato sulla base di criteri tecnici uniformi, è ancora caratterizzato da interruzioni e aggiornamenti che rallentano e complicano i flussi di lavoro.

L'automazione dei processi amministrativi viene percepita come inefficiente nella fornitura dei servizi pubblici e le PA ritenute spesso un costo elevato per la spesa pubblica.

L'introduzione di sistemi di automazione dei processi pubblici nelle PA locali riduce, di contro, il carico del personale amministrativo impegnato nei controlli formali degli atti e determina anche un ragguardevole risparmio per quanto concerne i tempi di adozione delle soluzioni. Tutto ciò è un principio fondamentale viste le scadenze previste dalla Missione 1 del Piano Nazionale di Ripresa e Resilienza per la digitalizzazione e innovazione della macchina pubblica.

Garantisce, infatti, un'implementazione progressiva dei diversi processi tecnici e organizzativi. Il tutto si traduce in un evidente risparmio di tempi (e di costi). Automatizzare i processi della PA significa erogare servizi in modo più efficiente e "giusto" e permettere il perseguimento degli indefettibili obiettivi di trasparenza altrimenti non percepibili.

In quest'ottica assume massimo rilievo anche l'interoperabilità tra la PA e gli Uffici Giudiziari al fine di garantire la completa gestione di tutte le attività processuali in cui gli enti sono chiamati ad operare e, correlativamente, il necessario flusso biunivoco di dati, documenti e servizi.



# Cosa sta cambiando con la Riforma Cartabia?

## L'adeguamento alla normativa è obbligatorio

Dal 1° marzo scorso, com'è noto, è in vigore la **Riforma Cartabia in materia civile** (l. 26/11/2021 n. 206, a cui ha fatto seguito il D.L. n. 149 del 10/10/2022).

Il Legislatore ha voluto creare uno strumento che permettesse l'accelerazione dei procedimenti giudiziari e la definizione dei giudizi, attraverso la "*semplificazione, speditezza e razionalizzazione del processo civile, nel rispetto della garanzia del contraddittorio*".

L'obbligatorietà del deposito telematico, come disposto dalla riforma Cartabia, coinvolge anche gli stessi Enti pubblici che sono quindi vincolati alla gestione digitale e all'invio telematico di tutti gli atti e documenti nel processo di colloquio e interazione con gli Uffici Giudiziari.

## Italia digitale 2026

**PA digitale 2026** è un'iniziativa promossa dal Dipartimento per la Trasformazione Digitale della Presidenza del Consiglio dei Ministri. Questo piano strategico mira a guidare la transizione digitale e la connettività del paese, con particolare attenzione alla digitalizzazione della Pubblica Amministrazione.

Le PA sono chiamate entro il 2026 ad una trasformazione digitale per l'efficiamento dei processi di fornitura dei servizi, attraverso una maggiore digitalizzazione, riducendo le disparità territoriali, per rispondere alle necessità dei cittadini, come sta già avvenendo in alcune amministrazioni all'avanguardia.

Tra gli impegni della PA, pertanto, vi è anche quello di dotarsi di soluzioni applicative, in grado di consentire l'attuazione della riforma Cartabia, facendo fronte alla velocità procedurale che questa introduce garantendo al contempo il trattamento dei dati in piena conformità alle norme, alle regole tecniche e in totale sicurezza.

È dunque indispensabile facilitare l'operatività con strumenti informatici che prevengano errori, che semplifichino i compiti da portare a termine in tempi rapidi con ogni crisma di sicurezza e integrità e mettendo in comunicazione tutti gli attori che prendono parte ai flussi operativi in modo semplice e collaborativo.



# Cos'è Giustizia Metropolitana®?

## Uno strumento di lavoro facile e pronto all'uso.

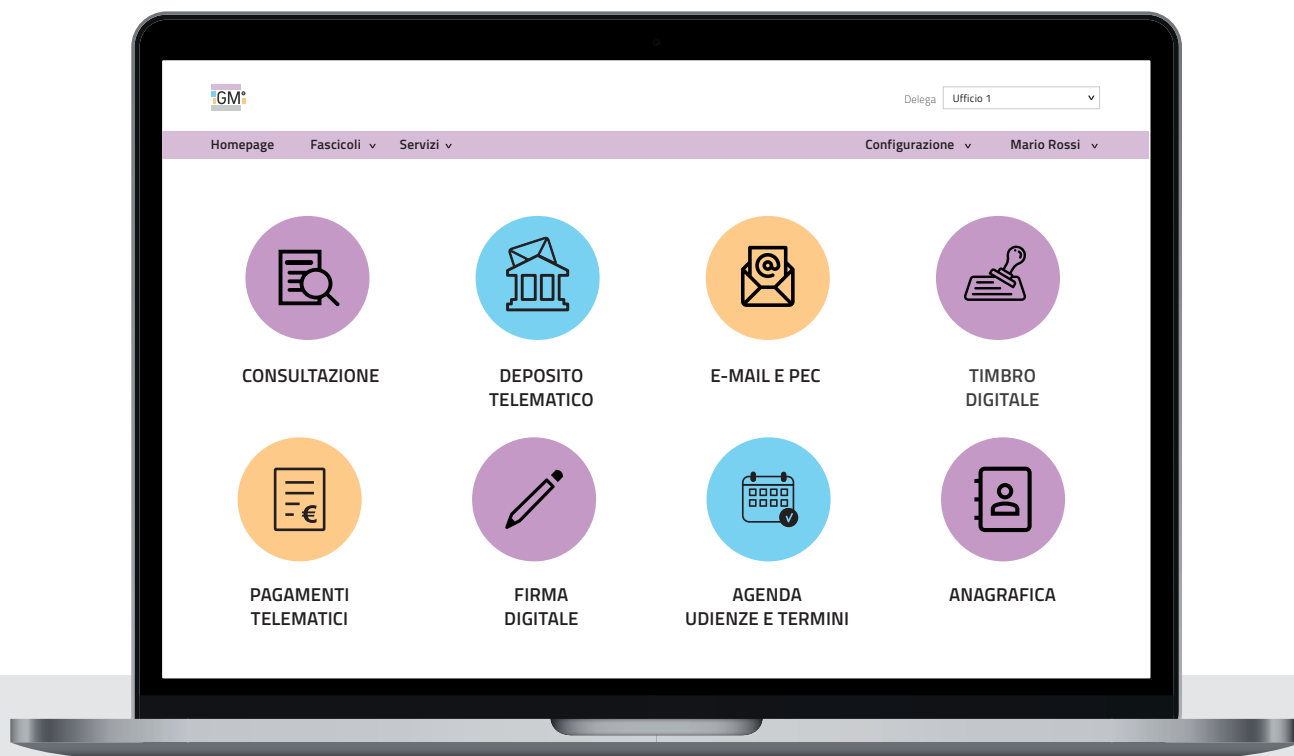
Giustizia Metropolitana® (GM®) è una soluzione che supporta le Amministrazioni Pubbliche Locali nell'implementazione e gestione a regime, in formato digitale e modalità telematica, delle procedure e dei flussi documentali con gli Uffici Giudiziari.

Fornisce alle Amministrazioni Pubbliche Locali le soluzioni applicative necessarie per dialogare efficacemente con le funzionalità del Processo Civile Telematico.

La soluzione prevede un **Punto di Accesso al Processo Telematico** (ex. DM 44/2011) come elemento di dialogo certificato verso il Ministero di Giustizia.

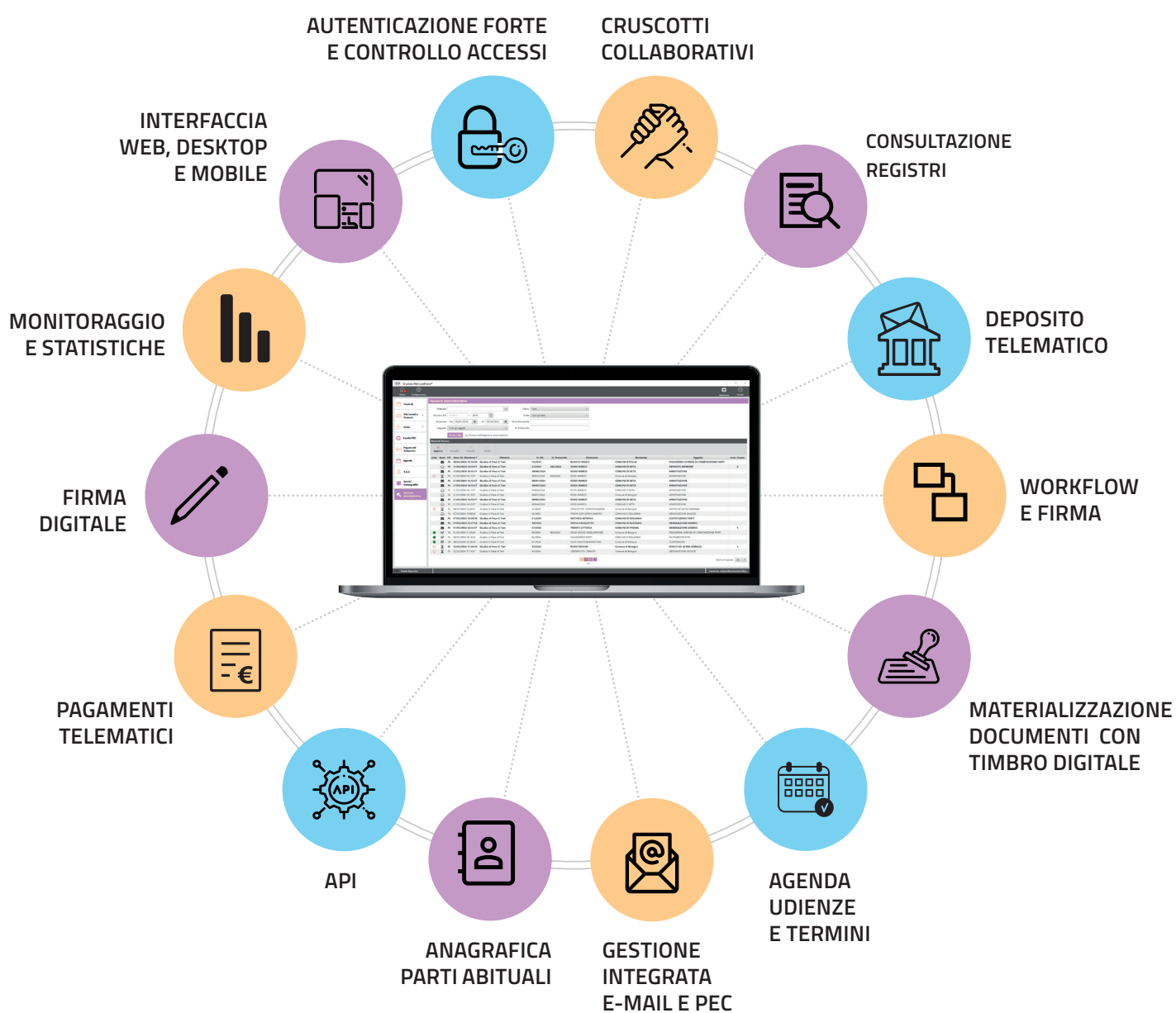
GM® rientra nel quadro delle collaborazioni tra istituzioni e sistema giudiziario volte all'introduzione di strumenti e sistemi digitali a supporto dei flussi informativi e documentali tra i settori pubblici, Uffici Giudiziari e i cittadini. L'impiego delle tecnologie digitali rappresenta un fattore abilitante per l'efficacia nello scambio delle informazioni e la qualità dei servizi offerti.

Giustizia Metropolitana® è coerente con gli obiettivi e ambiti del PNRR.



# Vediamo le principali caratteristiche:

---



# Dettaglio delle **caratteristiche:**



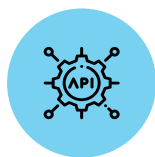
## INTERFACCIA WEB, DESKTOP E MOBILE

- Progettata per il funzionario della pubblica amministrazione, facilita la sua operatività quotidiana.
- Offre agli utenti una navigazione intuitiva grazie a un design pensato per semplificare i compiti complessi legati alla gestione documentale
- Consente un accesso rapido e preciso alle diverse funzionalità grazie ad elementi visivi chiari e organizzati
- Migliora significativamente l'esperienza utente grazie a caratteristiche adaptive e responsive che ne garantiscono l'utilizzo corretto indipendentemente dal dispositivo utilizzato



## CRUSCOTTI COLLABORATIVI

- Sono progettati con un focus specifico sull'efficienza, ottimizzano i flussi di lavoro e consentono agli utenti di svolgere le proprie attività in modo rapido ed efficace
- Consentono di conoscere, in ogni istante, lo stato d'avanzamento dei flussi documentali e delle attività in progress
- Abilitano la cooperazione e l'organizzazione del lavoro all'interno dell'ufficio e del gruppo di lavoro grazie a modalità di delega e di definizione dei ruoli
- Consentono di configurare l'organigramma dell'organizzazione, mappando i servizi, gli uffici, le loro relazioni e i singoli componenti
- Permettono di assegnare funzionalità specifiche per ufficio o gruppi di utenti



## API (APPLICATION PROGRAMMING INTERFACE)

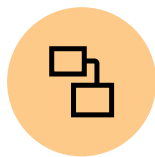
Grazie all'utilizzo di standard aperti, permette l'integrazione ed il dialogo con altre applicazioni dell'Ente, come il Protocollo, la Gestione Documentale e i sistemi di conservazione già in uso.



## CONSULTAZIONE REGISTRI E FASCICOLI DI CANCELLERIA

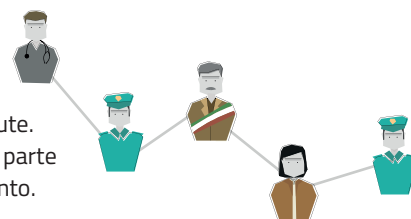
Utilizzando un Punto di Accesso ex D.M. 44/2011 come canale efficiente ed affidabile, permette di:

- consultare i dati, i documenti e le scadenze in tempo reale dei fascicoli di Cancelleria prodotti dall'utente, dal Giudice e dalla controparte
- sfruttare una modalità di delega presente all'interno del Punto di Accesso e certificata dal Ministero di Giustizia per condividere la visibilità dei propri fascicoli all'interno del gruppo di lavoro



## WORKFLOW E FIRMA

Guida in modo facile e intuitivo l'utente nelle attività da compiere tramite l'evidenza dello stato, suggerendo i progressivi passaggi delle operazioni da compiere e tracciandone in modo puntuale quelle compiute. Consente la totale condivisione e collaborazione sullo stesso flusso da parte di più attori attraverso l'attività di assegnazione e firma del procedimento.



## DEPOSITO TELEMATICO

Guida l'utente nella creazione del deposito attraverso un wizard che permette di:

- compilare i dati delle parti attingendo dall'anagrafica
- duplicare i fascicoli per velocizzare la compilazioni di nuovi depositi
- generare i documenti accompagnatori generati sulla base di template
- firmare i documenti
- allegare la ricevuta di pagamento degli diritti di Cancelleria
- creare in maniera assistita la busta telematica con la firma digitale per il deposito di tutti gli atti previsti dal Ministero
- inviare direttamente la busta tramite la tua PEC integrata



### ANAGRAFICA PARTI ABITUALI

Permette la gestione strutturata e avanzata delle anagrafiche e degli organigrammi di enti pubblici e aziende private in maniera centralizzata e condivisa.



### PAGAMENTI TELEMATICI DEI DIRITTI DI CANCELLERIA

Permette di:

- predisporre in modalità guidata (se effettuata contestualmente al deposito anche precompilata con i dati del fascicolo) la richiesta di pagamento del Contributo Unificato, del Pagamento di richiesta copie e dei Diritti di Cancelleria
- effettuare il pagamento attraverso il circuito PagoPA
- ottenere la ricevuta telematica da allegare al deposito



### AUTENTICAZIONE FORTE E CONTROLLO DEGLI ACCESSI

(TOKEN, OTP, FIRMA DIGITALE LOCALE E REMOTA, SPID)

In linea con le specifiche ministeriali in materia, permette:

- l'autenticazione sicura con firma elettronica qualificata anche in modalità remota.
- la profilazione degli utenti definendo ruoli, ambiti e gruppi di lavoro
- collaborazione in team nel rispetto della corretta visibilità delle informazioni e della protezione dei dati



### MATERIALIZZAZIONE DOCUMENTI CON TIMBRO DIGITALE

Permette di produrre copie cartacee di documenti nativi digitali attestandone l'autenticità e la conformità all'originale. Il timbro digitale è una tecnologia brevettata che garantisce l'integrità del documento e la validità delle firme ivi contenute mediante una codifica che permette di risalire al documento originale digitale in maniera univoca e sicura.

*A titolo esemplificativo, la copia cartacea di un'ordinanza digitale firmata dal sindaco, la copia autenticata di una sentenza di un fascicolo digitale di Cancelleria, etc.*



### GESTIONE INTEGRATA E-MAIL E PEC

Tramite il client PEC integrato, permette di:

- monitorare gli esiti di verifica e l'accettazione del deposito inviato
- intercettare le notifiche e le comunicazioni di Cancelleria relative ai fascicoli dell'utente o di quelli per cui ha ricevuto delega dai colleghi.



### AGENDA DI UDIENZE E SCADENZE

Offre la visibilità di un calendario di udienze e scadenze costantemente allineati automaticamente con i dati dei fascicoli di Cancelleria. Accessibile anche dai propri dispositivi mobili.



### FIRMA DIGITALE

Permette la firma digitale qualificata con dispositivi fisici (Token USB o Smart Card) o con unità di firma remota.

È disponibile anche la firma grafometrica (su dispositivo mobile) per particolari situazioni che ne possono beneficiare.



### MONITORAGGIO E STATISTICHE

Permette di estrarre dei report e delle statistiche.

*A titolo esemplificativo, depositi effettuati, comunicazioni e notifiche ricevute, tempi di risposta delle Cancellerie per testare l'efficienza del colloquio con gli Uffici Giudiziari, etc.*

# Vediamo in dettaglio l'offerta di Giustizia Metropolitana®

## L'offerta tecnologica:

- Punto di Accesso
- Integrazione ed il dialogo con altre applicazioni dell'Ente
- Gestione collaborativa dei flussi di lavoro
- Gestione integrata e-mail e PEC
- Firma remota
- Firma grafometrica
- Autenticazione forte tramite: token, OTP, firma digitale locale e remota, SPID
- Accesso Web, Desktop e Mobile
- Timbro Digitale
- Predisposizione dei fascicoli per deposito telematico
- Erogazione su misura: Saas, Cloud, On-premises

## I servizi:

- Servizi di consulenza
- Supporto tecnico Organizzativo
- Formazione dei funzionari, degli operatori e di tutti i dipendenti coinvolti nei processi per rendere funzionale l'operatività in poco tempo
- garanzia di assistenza post-vendita per ridurre qualsiasi problema post-installazione
- Analisi dei benefici

## ... e inoltre:

- Sicurezza nella gestione della riservatezza dei dati e dei documenti (GDPR 5/2018)
- Erogata su Datacenter su territorio italiano su infrastrutture monitorate e certificate
- Sistemi di conoscenza del data lake della Giustizia
- Cloud first e interoperabilità
- Aggiornamento continuo a norma di legge
- Presente sulla piattaforma di vendita MEPA per la PA
- È una soluzione cloud certificata ACN



# L'importanza di scegliere una soluzione che garantisca **l'intera filiera**

## Garanzie della piattaforma

Nella scelta di una piattaforma informatica bisogna porre particolare attenzione innanzitutto alle **garanzie offerte dal sistema**.

Giustizia Metropolitana® è una soluzione, ad oggi, unica sul mercato perché offre un **modello di lavoro collaborativo capace di integrarsi agilmente con sistemi preesistenti semplici o complessi** e di seguire l'iter di ogni attività, processo e pratica fino al loro completamento.

Un reale processo di dematerializzazione dei flussi documentali e di digitalizzazione dei processi amministrativi che riduce drasticamente gli spostamenti fisici dei cittadini e degli operatori coinvolti nell'operatività quotidiana, con **notevoli tagli ai tempi di attesa, ai costi diretti e benefici ambientali**.

Offre nuovi modelli di relazione tra cittadini, Enti Pubblici, Istituzioni Locali e Uffici Giudiziari in **aderenza alle normative in materia** e con i requisiti alla base del concetto di Smart City.



Premio SMAU 2016 e 2019 per l'Innovazione



Manuale Ricognitivo 2016 del Consiglio Superiore della Magistratura



Premio nell'ambito Giustizia, trasparenza, partecipazione del Forum PA 2018 e 2019



Premio Smart Working and Collaboration Digital360 Awards 2018

## Garanzie del fornitore

Altro fattore fondamentale a cui porre attenzione è la **garanzia offerta dal partner fornitore del servizio**.

Net Service SpA è un'azienda internazionale con un **consolidato know-how nella digitalizzazione dei processi in ambito Giustizia e PA** e nello sviluppo di piattaforme con tecnologia open-source, conformi ai più elevati **standard di sicurezza (ISO 27001, 27017, 27018)** e supportati da **servizi IT qualificati (standard ISO 20000)**.

Offre un servizio di consulenza e progettazione IT completo e su misura, in grado di affiancare le Organizzazioni nell'intero processo di innovazione tecnologica. Dalla preliminare fase di analisi delle necessità, fino alla risoluzione di ogni specifica esigenza.

Net Service garantisce sempre ai propri clienti la massima sicurezza dei dati, la continuità del business e la salvaguardia degli investimenti sostenuti.

Dal 2016 è inserita dall'AGCM nell'elenco delle imprese con Rating di Legalità.

È tra le prime aziende del settore IT in Italia ad avere ottenuto, per il proprio sistema di gestione integrato, le seguenti certificazioni rilasciate da TÜV Italia sotto accreditamento ACCREDIA:



ISO 9001  
QUALITÀ



ISO 14001  
AMBIENTE



ISO 45001  
SICUREZZA SUL LAVORO



ISO 27001  
SICUREZZA DELLE INFORMAZIONI  
Inclusi i controlli ISO 27017  
e ISO 27018



ISO 20000  
GESTIONE DEL SERVIZIO IT



SA 8000  
RESPONSABILITÀ SOCIALE



UNI/PDR 125:2022  
PARITÀ DI GENERE



**Net Service Group** è un player di rilievo europeo nel campo della **trasformazione digitale** che guida aziende private e istituzioni pubbliche nella **creazione di valore organizzativo, economico e sostenibile**.





LONDON

WARSAW

LUXEMBOURG

LUGANO

MILAN

BOLOGNA

ROME

LECCE

SALERNO

CAGLIARI

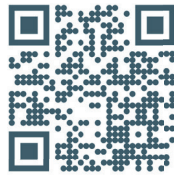
COSENZA



**Want to learn more about this product?**

[info@netservicegroup.eu](mailto:info@netservicegroup.eu)

[netservicegroup.eu](https://netservicegroup.eu)



---

Italy, Switzerland, Poland, Luxembourg, United Kingdom